

超小型・高性能の実力派——

70MPa 電動油圧ポンプ

PU-35 シリーズ



PAT.PENDING

- 最高吐出圧力 70MPa
- 多彩なバリエーション (7パターン)
- 全方向での使用が可能
- 超軽量 7.2kg (1.0ℓタンク)
- ハイコストパフォーマンス
- 防滴構造タイプ



Force & Pressure

エヌピーエーシステム株式会社

PU-35 シリーズ



PU-35 シリーズは、最高圧力 70MPa で、電動油圧ポンプの性能と手動油圧ポンプの可搬性を兼ね備えた、非常に軽量の小型油圧ポンプです。油圧タンクは独自の全密閉型で、全方向での使用が可能。また、さまざまな油圧工具との組合せができますので、広い範囲でご活用いただけます。

■用途 ●簡易プレス ●ジャッキアップ ●歪み取り ●リフター ●ブーラー、バンダー、パンチャー等油圧具用パワーソース

■活用範囲 ●電設 ●建設 ●工場 ●造船 ●車両 ●運搬 ●試験 等


共通仕様

型式	モーター (50/60Hz) 整流子				ポンプ性能				油タンク		重量 (kg)	操作方法
	絶縁種別 型式	電圧 (V) AC	出力 KW (HP)	回転数 rpm	最高使用圧力(MPa)		吐出量 (ℓ/min)		容量 ℓ	有効油量 ℓ		
					高圧	低圧	高圧	低圧				
PU-35	E種整流子	100* (単相)	0.35 (1/3)	2000	70	1	0.2	2.0	1.0	0.8	7.2	手許 スイッチ
							Lタイプ 2.0	Lタイプ 1.6				

* 200V および DC12V、24V はご相談下さい。

PU-35-NC (L)

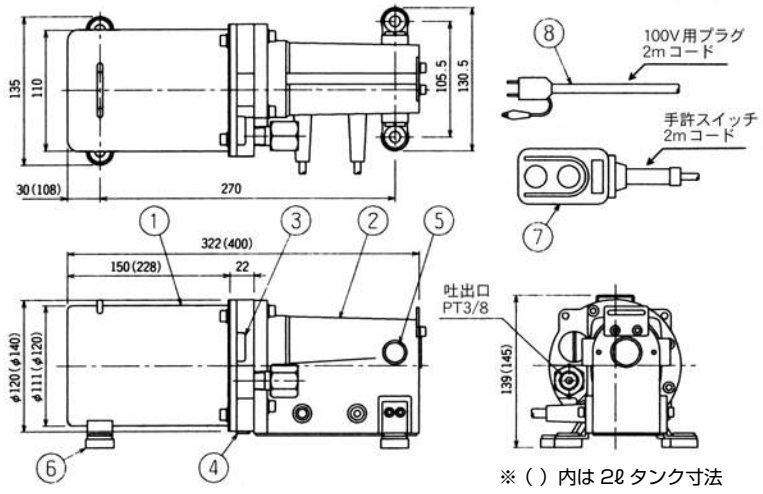
電磁弁付
中間停止型



重量 (油含む)
7.5kg
(2.0ℓ タンク 8.7kg)

単動シリンダーを作動させ、中間停止ができます。
(注) シリンダーは戻り時の停止はできません。

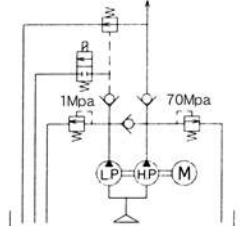
外形寸法図



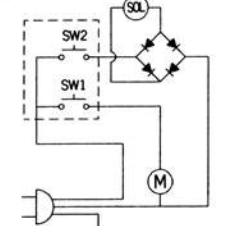
※ () 内は 2ℓ タンク寸法

① オイルタンク	⑤ カーボンブラシ
② モーター	⑥ ゴム足×4
③ 給油栓	⑦ 操作スイッチ
④ リリーフバルブ	⑧ 電源コード

油圧回路




電気回路



PU-35-NO (L)

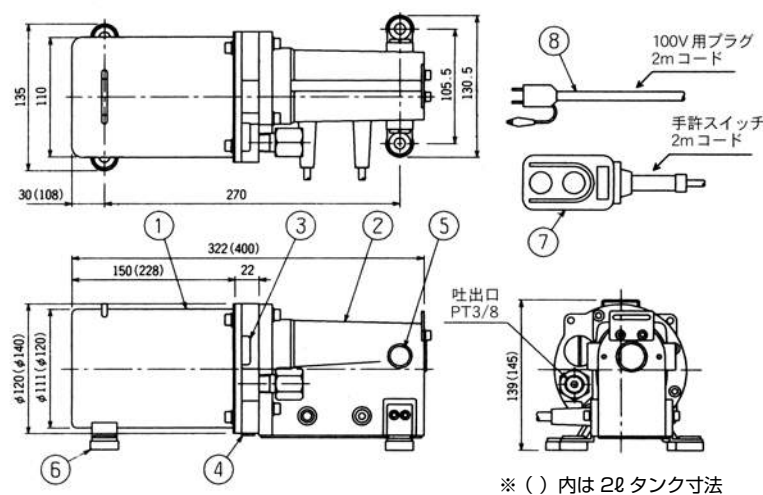
電磁弁付
自動リターン型



重量 (油含む)
7.5kg
(2.0ℓ タンク 8.7kg)

押しボタンを押している時だけモーターが回転して吐出。オプションの圧力スイッチを取付けることにより、設定圧で一時シリンダーを停止させ、戻すことができます。

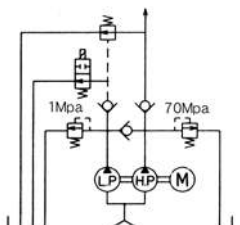
外形寸法図



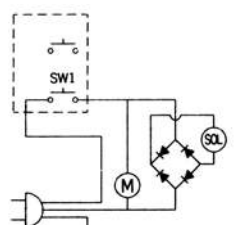
※ () 内は 2ℓ タンク寸法

① オイルタンク	⑤ カーボンブラシ
② モーター	⑥ ゴム足×4
③ 給油栓	⑦ 操作スイッチ
④ リリーフバルブ	⑧ 電源コード

油圧回路



電気回路



PU-35-AR (L)

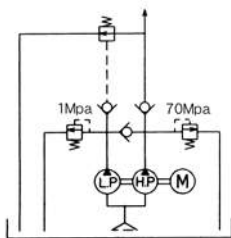
差圧弁付
自動リターン型



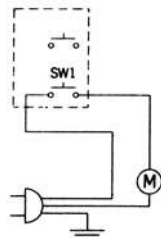
重量 (油含む)
7.2kg
(2.0ℓタンク 8.4kg)

差圧弁を利用して押しボタンを押している時だけモーターが回転して吐出。押しボタンを放すとモーターが停止して戻ります。

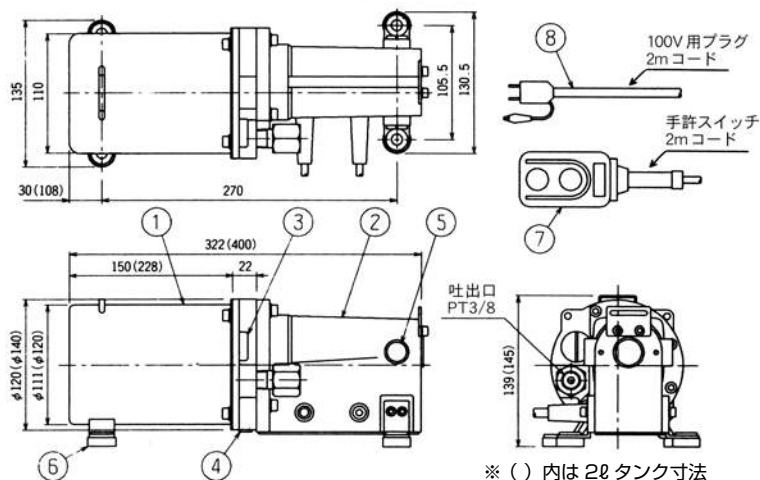
油圧回路



電気回路



外形寸法図



① オイルタンク	⑤ カーボンブラシ
② モーター	⑥ ゴム足×4
③ 給油栓	⑦ 操作スイッチ
④ リリーフバルブ	⑧ 電源コード

PU-35-IN (L)

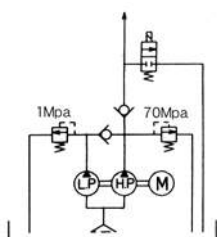
電磁弁付
圧力保持型



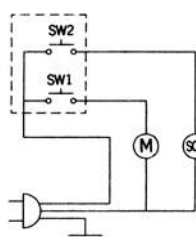
重量 (油含む)
7.8kg
(2.0ℓタンク 9.0kg)

単動シリンダーを作動させ、圧力保持、中間停止ができます。シリンダー戻り時の中間停止も可能です。

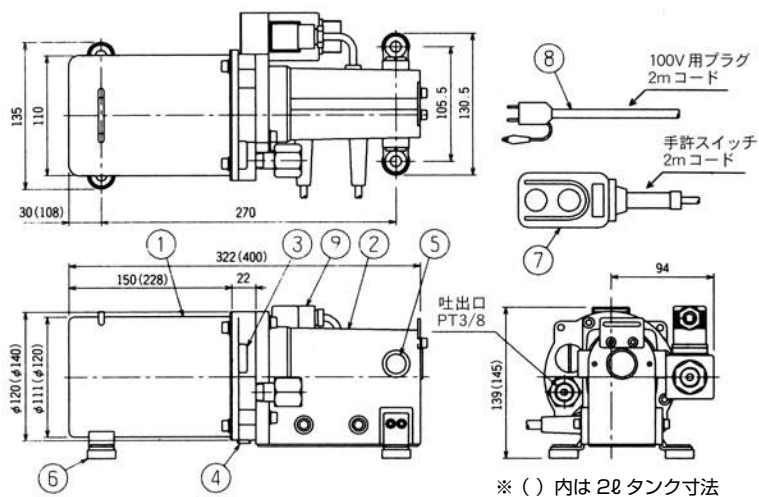
油圧回路



電気回路



外形寸法図



① オイルタンク	④ リリーフバルブ	⑦ 操作スイッチ
② モーター	⑤ カーボンブラシ	⑧ 電源コード
③ 給油栓	⑥ ゴム足×4	⑨ ソレノイド

PU-35-PS (L)

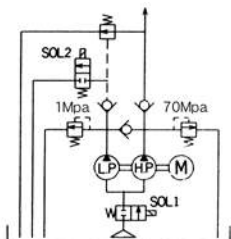
電磁弁付
定位停止型



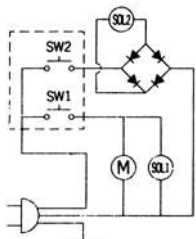
重量 (油含む)
7.8kg
(2.0ℓタンク 9.0kg)

押しボタンを押すとモーターが回転して吐出、押しボタンを放すとシリンダーは瞬時に停止します。又、オプションの圧力スイッチを取り付ける事により、設定圧で瞬時に停止します。(注)シリンダー戻り時の停止はできません。

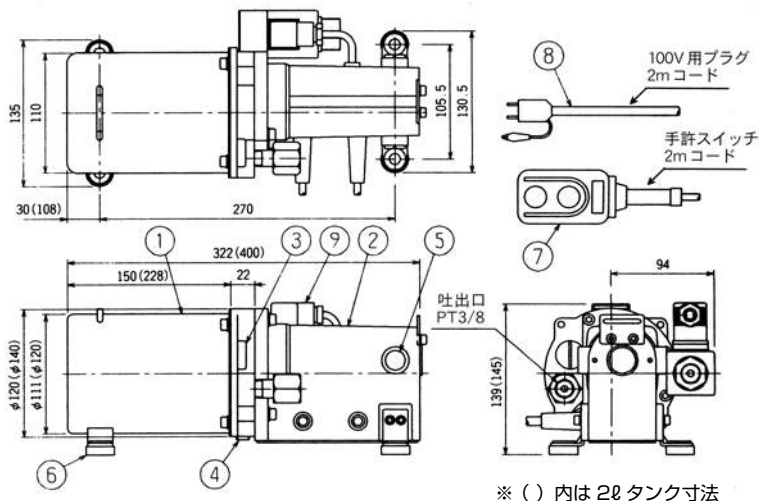
油圧回路



電気回路



外形寸法図



① オイルタンク	④ リリーフバルブ	⑦ 操作スイッチ
② モーター	⑤ カーボンブラシ	⑧ 電源コード
③ 給油栓	⑥ ゴム足×4	⑨ ソレノイド

PU-35-4M (L)

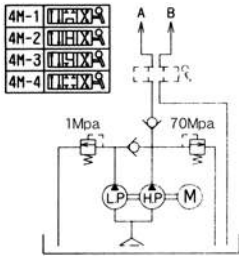
3位置 4方弁型



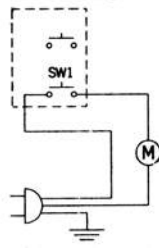
重量 (油含む)
8.5kg
(2.0ℓ タンク 9.7kg)

手動 4 方弁により複動シリンダーを作動させます。手動弁を切り換えて、押しボタンを押している時だけモーターが回転して吐出。4 種類の手動弁から作業内容により選定できます。

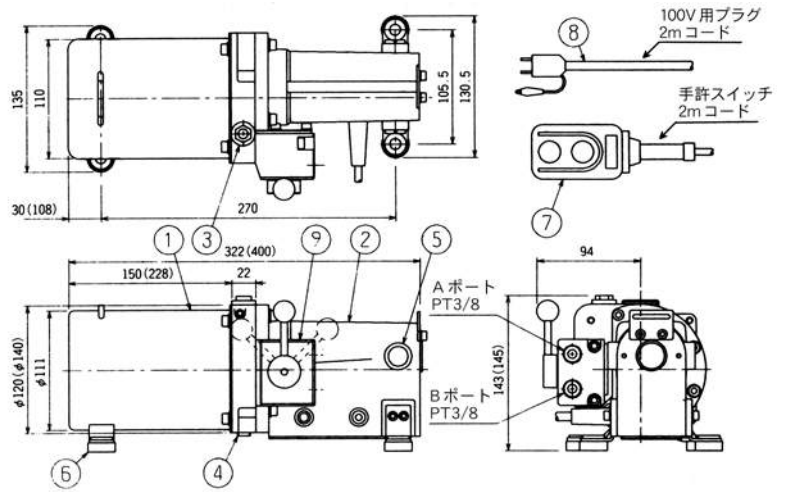
油圧回路



電気回路



外形寸法図



※ () 内は 2ℓ タンク寸法

① オイルタンク	④ リリーフバルブ	⑦ 操作スイッチ
② モーター	⑤ カーボンブラシ	⑧ 電源コード
③ 給油栓	⑥ ゴム足×4	⑨ 切換バルブ

PU-35-2M (L)

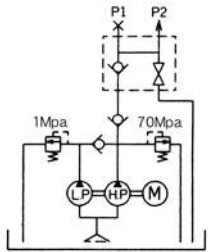
インラインチェック弁付
2 方弁型



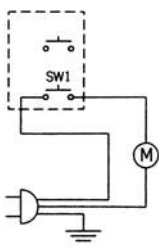
重量 (油含む)
8.5kg
(2.0ℓ タンク 9.7kg)

手動 2 方弁により単動シリンダーを作動させます。手動弁を閉めて、押しボタンを押している時だけモーターが回転して吐出。シリンダー戻し時は手動弁を開けて戻します。圧力ポートにオプションの圧力計が取り付けられます。

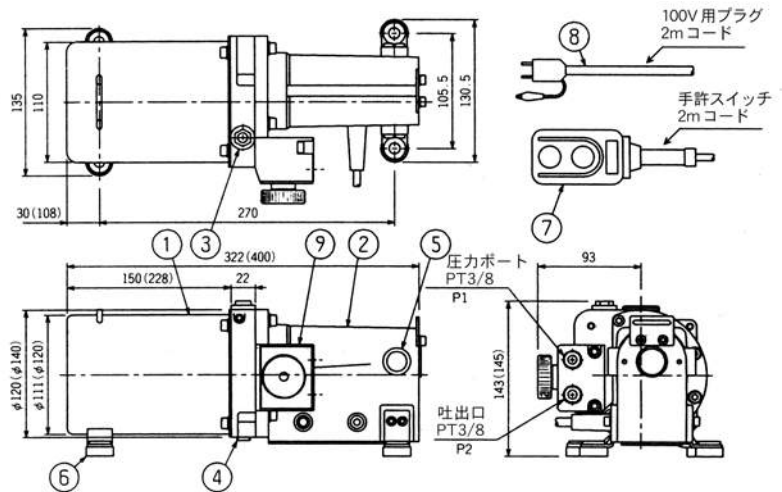
油圧回路



電気回路



外形寸法図



※ () 内は 2ℓ タンク寸法

① オイルタンク	④ リリーフバルブ	⑦ 操作スイッチ
② モーター	⑤ カーボンブラシ	⑧ 電源コード
③ 給油栓	⑥ ゴム足×4	⑨ 切換バルブ

あらゆる油圧工具に使用可能

プラーの組合せ作業



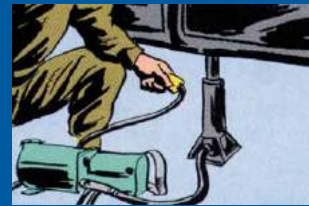
ワイヤーカッター



パンチャー



ジャッキアップ



Force & Pressure

エヌピーエーシステム株式会社

〒335-0001 埼玉県蕨市北町 5-11-20
TEL.048(446)9614 FAX.048(446)9620

■ エヌピーエーシステム株式会社 (製品情報)

<http://www.npssystem.co.jp>

■ お電話・E-mail でのお問い合わせ ・受付時間：平日 9:00～17:30 (土・日・祝日・弊社休業日を除く)

048-446-9614 / 048-446-9615 pank@npssystem.co.jp

■ カタログに掲載してある製品の色は印刷インキの関係上、実際とは異なる場合があります。

■ 製品のデザイン、仕様等は、予告なく変更する場合があります。